



1

**Lenbachhaus
München**
www.lenbachhaus.de



2



**Buchheim Museum der
Phantasie, Bernried**
www.buchheimmuseum.de



3



Schloßmuseum Murnau
www.schlossmuseum-
murnau.de



4

**Franz Marc Museum
Kochel am See**
www.franz-marc-museum.de



5

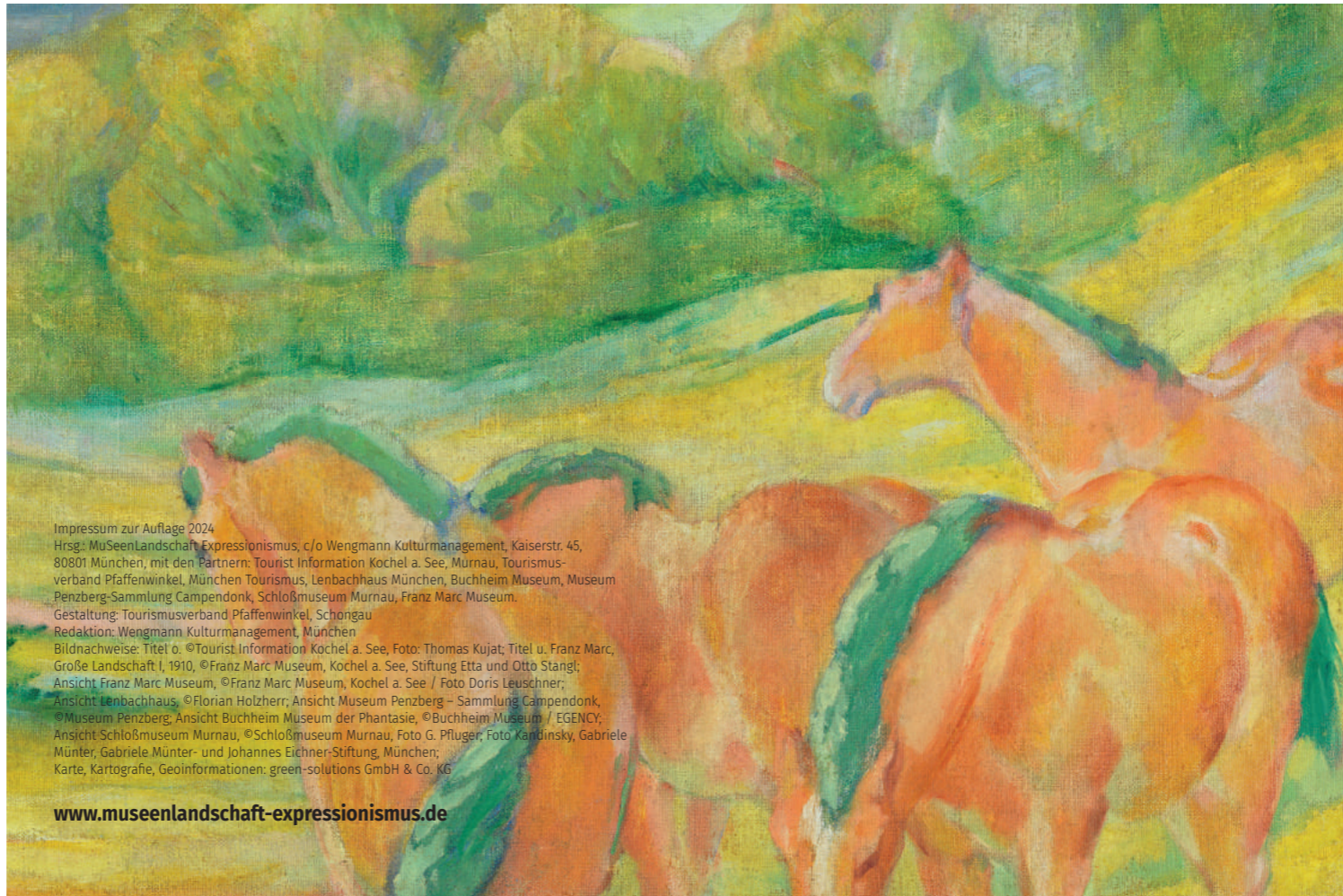
**Museum Penzberg –
Sammlung Campendonk**
www.museum-penzberg.de



**Mit dem Rad auf
Museums-Tour durchs
bayerische Alpenvorland**

MuSeenLandschaft
Expressionismus

MuSeenLandschaft
Expressionismus



Impressum zur Auflage 2024
Hrsg.: MuSeenLandschaft Expressionismus, c/o Wengmann Kulturmanagement, Kaiserstr. 45,
80801 München, mit den Partnern: Tourist Information Kochel a. See, Murnau, Tourismus-
verband Pfaffenwinkel, München Tourismus, Lenbachhaus München, Buchheim Museum, Museum
Penzberg-Sammlung Campendonk, Schloßmuseum Murnau, Franz Marc Museum.
Gestaltung: Tourismusverband Pfaffenwinkel, Schongau
Redaktion: Wengmann Kulturmanagement, München
Bildnachweise: Titel o. ©Tourist Information Kochel a. See, Foto: Thomas Kujat; Titel u. Franz Marc,
Große Landschaft I, 1910, ©Franz Marc Museum, Kochel a. See, Stiftung Etta und Otto Stangl;
Ansicht Franz Marc Museum, ©Franz Marc Museum, Kochel a. See / Foto Doris Leuschner;
Ansicht Lenbachhaus, ©Florian Holzher; Ansicht Museum Penzberg – Sammlung Campendonk,
©Museum Penzberg; Ansicht Buchheim Museum der Phantasie, ©Buchheim Museum / EGENCY;
Ansicht Schloßmuseum Murnau, ©Schloßmuseum Murnau, Foto G. Pflüger; Foto Kandinsky, Gabriele
Münter, Gabriele Münter- und Johannes Eichner-Stiftung, München;
Karte, Kartografie, Geoinformationen: green-solutions GmbH & Co. KG

www.museenlandschaft-expressionismus.de

**Radtour
MuSeenLandschaft Expressionismus**
**Mit dem Rad auf den Spuren des »Blauen Reiter«
im bayerischen Alpenvorland**

Zwischen bayerischer Landeshauptstadt und Alpen er-
streckt sich eine der herrlichsten Gegenden Deutschlands.
Malerische Orte, Biergärten, barocke Kirchen, Lüftlmalerei –
ein faszinierendes Urlaubserlebnis vor der majestätischen
Kulisse der bayerischen Alpen. Nirgendwo in Deutschland
gibt es eine Landschaft, die Kunst- und Naturgenuss so in-
tensiv verbindet wie zwischen München und dem Alpen-
rand.

Im frühen 20. Jahrhundert kamen die jungen Expressionis-
ten aus München hierher, um die Natur in kraftvollen Far-
ben und Formen zu erfassen.



Kandinsky mit seiner
„Phalanx“-Klasse in
Kochel, Sommer 1902

Heute bieten gleich fünf Museen die einmalige Gelegenheit,
den deutschen Expressionismus in der Landschaft zu erle-
ben, die die Künstlerinnen und Künstler inspirierte. Gerade
im Alpenvorland bietet es sich an, die Museumsbesuche
mit eindrucksvollen Radtouren zu verbinden.

Die Radtour durch die MuSeenLandschaft Expressionismus
führt in fünf Etappen von München über Bernried, Mur-
nau, Kochel am See bis Penzberg durch die Landschaft, die
schon Franz Marc, Gabriele Münter und Wassily Kandinsky
inspiriert hat.

Tipp:
Mit der MuSeenKarte auf Museums-Tour gehen. Im ersten
Museum regulär zahlen, vier weitere Museen mit ermäßig-
tem Eintritt besuchen. Die MuSeenKarte erhalten Sie kos-
tenlos bei den beteiligten Museen. Sie ist nicht mit anderen
Rabatten kombinierbar.

Tourenbeschreibung ...

Eine mehrtägige Rad-Rundtour startet in München am Lenbachhaus und dreht dann eine Schleife durch die MuSeenLandschaft über Bernried am Starnberger See, Murnau, Kochel und Penzberg. Neben der mehrtägigen Etappentour gibt es auch vier Rundtouren durch die MuSeenLandschaft, die an den vier Museumsorten starten. Diese einzelnen Schleifen sind modular aufgebaut, so dass es sowohl Optionen für (kürzere) Mehrtages-Touren gibt, als auch für einzelne Tagesschleifen.

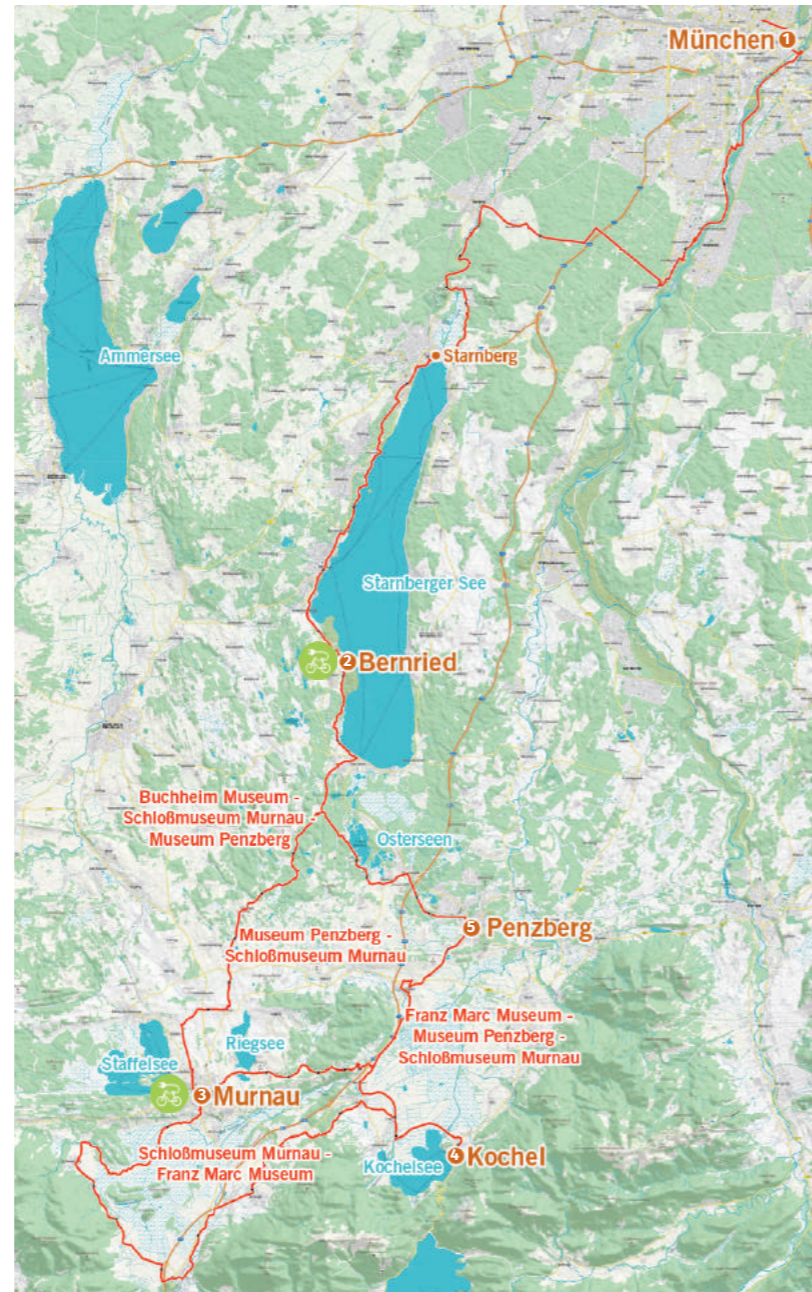
Die **1. Etappe** (61 km) startet am Lenbachhaus in München. Hier erwartet Sie die weltweit größte Sammlung an Werken des »Blauen Reiter«. Das Museum in der ehemaligen Künstlerresidenz des Malerfürsten Franz von Lenbach zählt mit seinem idyllischen Garten zu den schönsten Orten der Stadt. Die Tour folgt dem Verlauf der Kunst- und Kulturschleife der Wasserradwege Oberbayern. Zunächst führt diese entlang der Isar stadtauswärts Richtung Süden. Bei Grünwald verlässt die Route die Isar und es geht über Gauting und von dort entlang der Würm zum Starnberger See. Am See weiter über Possenhofen, Feldafing und Tutzing nach Bernried ins **Buchheim Museum der Phantasie**. Hier gruppieren sich um herausragende Werke der Künstlergemeinschaft »Brücke«, zu der u.a. Ernst Ludwig Kirchner und Erich Heckel gehörten, auch Max Beckmann und Expressionisten der zweiten Generation.

Ab hier ist die Tour mit dem neuen Symbol der Radtour MuSeenLandschaft Expressionismus beschildert. Vom Starnberger See führt die **2. Etappe** (30 km) an den Osterseen vorbei durch malerische Filzlandschaften und kleine Dörfer nach Murnau. Hier wirkten u.a. Wassily Kandinsky, Gabriele Münter, Marianne von Werefkin und Alexej Jawlensky, deren Werke im **Schloßmuseum Murnau** zu bewundern sind. Besuchen Sie auch das **Münter-Haus**, in dem Münter und Kandinsky gemeinsam von 1909 bis 1914 lebten.

Von Murnau aus führt die **3. Etappe** (44 km) zunächst auf einer großen Schleife rund um das Murnauer Moos, bevor es über Eschenlohe nach Ohlstadt geht, wo wir auf den Loisachradweg treffen, über den wir das **Franz Marc Museum** in Kochel am See erreichen. Die Sammlung umfasst neben der Kunst des »Blauen Reiter« wichtige Werke des »Brücke«-Expressionismus sowie herausragende Arbeiten Paul Klees und bedeutende Gemälde der abstrakten Malerei

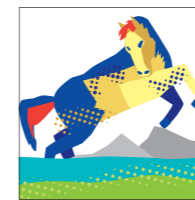
Auf den Spuren des »Blauen Reiter«

Mit dem Rad zu den Expressionisten im oberbayerischen Alpenvorland



nach dem Zweiten Weltkrieg. Ausdrucksstark interpretierte Marc die Bergwelt rund um Kochel, die er Zeit seines Lebens als zweite Heimat betrachtete.

Von Kochel führt die **4. Etappe** (22 km) zunächst über Schlehdorf nach Sindelsdorf. Hier führt der Radweg durch das malerische Dorf, das Wiege sowie Heimat der Künstlergruppe »Der Blaue Reiter« war, zu den Plätzen, an denen diese – allen voran Franz Marc – lebten, ihre Motive fanden und ihre Werke schufen. Weiter geht es nach Penzberg, an die Wirkungsstätte des Malers Heinrich Campendonk. Eine außergewöhnliche Sammlung des jüngsten Mitglieds des »Blauen Reiter« ist im **Museum Penzberg - Sammlung Campendonk** zu sehen. Er übersetzte die Ideen der Avantgarde in eine magische Motiv- und Farbenwelt und entwickelte eine verblüffende, leuchtende Hinterglastechnik.



Strecke	Dauer
177,3 km	13:00 h
Aufstieg	Abstieg
769 m	678 m

Einfach den QR-Code scannen und Infos zu allen Touren ansehen.



Von Penzberg führt die Tour auf der **5. Etappe** (20 km) durch das Gebiet der malerischen Osterseen, die als nationales Geotop am Süden des Starnberger Sees mit den Schätzen der Natur verzaubern. Dann geht es zurück an den Starnberger See und über Seeshaupt nach Bernried. Hier kann die Tour am Buchheim Museum beendet werden. Die Rückfahrt nach München ist mit der Bahn möglich. Wer zurück nach München radeln möchte, folgt wieder der Kunstschleife der Wasserradwege Oberbayern, am Starnberger See entlang.

Die gesamte Tour ab München mit Ende in Bernried ist etwa 177 km lang. Es empfiehlt sich, die Tour in fünf Tagesetappen aufzuteilen. Die Etappen sind zwischen 20 und 60 km lang. So bleibt garantiert auch noch genügend Zeit für einen erlebnisreichen Museumsbesuch.

Und damit Höhenmeter und lange Wegstrecken kein Hindernis, sondern ein Kinderspiel sind, erstreckt sich über die E-Bike-Region oberbayerisches Alpenvorland ein Netz von E-Bike-Verleihstationen.

Geführte Radtouren

- **Radtattouri – Radtouren mit Genuss | Elisabeth Eberth**
Tagestouren oder 3-4-tägige Touren mit Übernachtung:
Auf den Spuren des »Blauen Reiter«, www.radtattouri.de
- **Kunst-Tour | Daniela Engels M.A., Dr. Christoph Engels**
Individuelle Museums-, Rad- und Wanderführungen auf den Spuren des »Blauen Reiter«, www.kunst-tour.de

Tip: Entlang der Radroute erwarten den hungrigen und durstigen Radler urige, bayerische Gasthöfe, teilweise malerisch direkt an den Seen gelegen, die mit Ihren Schmankeleln keine Wünsche offen lassen.

Anreise mit der Bahn: Bernried, Penzberg, Kochel am See und Murnau sind mit der Bahn sehr gut vom Ausgangspunkt bzw. von München aus zu erreichen.

Weitere Informationen vor Ort:

- **München Tourismus**
www.einfach-muenchen.de
- **Tourismusverband Pfaffenwinkel**
www.pfaffen-winkel.de
- **Tourist Information Kochel am See**
www.kochel.de
- **Tourist Information Murnau**
www.tourismus.murnau.de